

Le CEPR prépare le 1^{er} Forum des Stages du Pays de Dinan / Saint-Malo

Donner envie aux jeunes de s'investir dans nos entreprises est une nécessité pour assurer le développement futur du Pays de Dinan / St Malo ; il faut reconnaître que les médias n'aident guère les chefs d'entreprise dans cette tâche. Le samedi 27 février 2011 Ouest France ne titrait-il pas « Etudiants en stage : toujours des abus » ? Et bien le CEPR a décidé de prendre le contrepied de l'air ambiant...

En effet sous la houlette de la Commission Economique, un projet de Forum des Stages de grande envergure pour le bassin d'emploi est en train d'être étudié.

Une commission adhoc rassemblant des membres du CEPR, des écoles et professionnels a été constituée. L'idée est très simple : Rapprocher les Jeunes et les entreprises du Bassin de Dinan / St Malo autour du thème du stage.

L'objectif est de permettre à toutes les entreprises (de la TPE à la grande Structure) implantées sur le bassin d'emploi et à tous les chercheurs de stages de se retrouver dans un grand rendez-vous annuel.

Par delà la rencontre ponctuelle il s'agit également de promouvoir la diversité et le dynamisme de la région de Dinan / St Malo : diversité et dynamisme des entreprises

souvent méconnues mais aussi diversité et dynamisme des écoles et des jeunes de la région.

Le CEPR pense qu'une manifestation annuelle permettra de professionnaliser la recherche de stages, de stagiaires et de s'informer mutuellement sur les formidables opportunités du pays.

Pour lancer le projet et faire participer les membres du CEPR à son élaboration une 1^{ère} soirée sera organisée durant la mensuelle du mois d'octobre (le jeudi 20 oct. 2011) sur le thème « Optimisez votre Stratégie Stagiaires ! » vous y découvrirez entre autre une présentation des sites Stageouest.com et Bretagne@lternance et des témoignages très instructifs d'entreprises et de stagiaires. Si vous êtes particulièrement intéressés par ce projet n'hésitez pas à nous contacter.

Didier Guitton
Pilote de la Commission Economique
d.guitton@solvitnet-nettoyage.eu



En matière d'orientation, les jeunes ont du mal à définir leur projet professionnel ; ils connaissent peu ou mal les métiers et ont souvent une vision partielle et inexacte de l'entreprise.

L'extranet « Découverte des métiers » a été conçu pour faciliter et simplifier le rapprochement école/entreprise ; le recensement des actions proposées par les entreprises (témoignages, visites, stages découverte...) permettra aux équipes pédagogiques et professionnels de l'orientation d'avoir une visibilité de ce qui est proposé sur leur territoire pour organiser et diversifier les interventions de professionnels proposés aux jeunes.

www.decouvretoutmetier.fr est une initiative des Chambres de Métiers et de l'Artisanat et des Chambres de Commerce et d'Industrie de Bretagne.

Contact : 02 99 25 41 67

La pépinière d'entreprises ECODIA à Dinan

Co-animée par les 4 partenaires locaux que sont la CODI, la CCI, la Chambre de Métiers et le CEPR, la pépinière ECODIA permettra aux créateurs de bénéficier d'un accompagnement individualisé et d'un réseau local important lors du démarrage de leur activité.

En effet, la pépinière accueillera les créateurs d'entreprises dans les activités de services et d'artisanat de production. Par ailleurs, un comité d'agrément validera les projets de chaque créateur avant leur installation dans la pépinière.

D'une superficie de 1 400m², la pépinière est composée de : 2 ateliers (2 x 200m²), 24 bureaux (de 18 à 50m²), des services mutualisés (accueil, salles de réunion, courrier, reprographie, etc...)

Les travaux sont au stade de l'agencement intérieur. La pépinière ECODIA ouvrira ses portes au 1^{er} septembre 2011.

CONTACT CODI : Agnès CAVART, chargée du développement économique,
tel : 02 96 87 62 07, email : dev.eco@cc-codi.fr - Site internet : www.codi.fr

SAMSIIC EMPLOI
L'EMPLOI A UN NOM

La préoccupation de nos 100 agences : être le partenaire Emploi qui vous accompagne durablement dans votre vie professionnelle.

Travail temporaire - Recrutement CDD/CDI - Sourcing - Services à la Personne - Formation

SAMSIIC DINAN
7, rue de la violette
Centre d'Affaires ATLANTIC
22100 QUEVERT
Tél : 02.96.87.89.36
dinan@samsic-interim.fr

02 99 19 11 72 06 63 56 42 06

SECURITE CLS
www.cls-securite.com

CoLmant Sécurité, vos intérêts sont notre priorité

Brèves

■ Anne CHEVALIER vient de créer sa propre agence conseil marketing communication : YODE. L'activité couvre 2 aspects :

- l'accompagnement des entreprises dans leur démarche marketing (réflexion sur la marque, les produits, les cibles, les marchés, la fidélisation client, identification et la qualification de prospects...)
- l'élaboration et la mise en œuvre de plan de communication et des outils ad hoc (logo, packaging, site interne, brochure, annonce presse...)



■ Aidez une association en offrant un PC ! Pensez à donner aux associations vos anciens PC que vous n'utilisez plus. Ces matériels seront reformatés et vivront une 2^{ème} vie. Ils permettront ainsi une gestion automatisée de l'activité d'une association qui manque parfois de moyens.

Contact : Fabienne HUON - f.huon@dinan.fr

■ L'imprimerie PEIGNE a un nouveau gérant : Norbert FLOCH. Adhérent du CEPR nous lui souhaitons pleine réussite dans ses activités.

Contact : imprimerie.peigne@wanadoo.fr



■ N'oubliez pas la CEPR GOLF CUP qui se déroule le samedi 25 juin 2011 à l'hôtel Golf du Tronchet. Une matinée sportive et en plein air... pour inviter vos clients, vos partenaires, vos amis, votre conjoint à entrer dans la compétition... De nombreux lots à gagner, dont des places pour le tournoi International de tennis féminin de l'OPEN GDF Suez en septembre prochain.

Contactez Corinne Ferrey : c.ferrey@le-cepr.com



CEPR info

Animatrice du Club : Corinne FERREY
B.P. 65234 - Quévert - 22105 Dinan Cedex
E-mail : c.ferrey@le-cepr.com

Pilotes CEPR info : Serge MENEZ, Jean-François PEREZ.

Comité de rédaction : Corinne FERREY, Natasha GAYSINSKI, Serge MENEZ, Gaëlle OLLIVRO

Cette lettre est téléchargeable sur le site www.le-cepr.com

Prochaine parution : Septembre 2011

CEPR Info



LETTRE D'INFORMATION

n°14

MAI 2011

Edito



Le développement du **Tourisme d'Affaires** sur la CODI s'est illustré au début 2009 par la création d'un club de professionnels (DINAN TOURISME

D'AFFAIRES) constitué de lieux de réception, d'hôteliers, de traiteurs, de prestataires techniques, de l'Office de Tourisme, de la Maison de la Rance. Il représente aujourd'hui une vingtaine d'adhérents et la CODI est partenaire du club au travers d'une convention, établie en 2010 dans le cadre du schéma de développement de la stratégie touristique.

Objectif du club : professionnaliser une filière et mutualiser la communication et la promotion de Dinan et de la CODI, en tant que destination pour des congrès, conventions, séminaires, assemblées générales,...

Créé en pleine période de crise, le club a réussi à séduire des clients qui ont découvert notre territoire lors d'Eductours ou d'opérations de Relations Publiques. Notre travail demande de l'anticipation car le délai de préparation d'un congrès national est au minimum 18 mois à 2 ans, et notre marché est très concurrentiel.

Sur le plan local, la réalisation de ces événements est source de retombées économiques avec, en moyenne, 80% du chiffre d'affaires réalisé qui est sous-traité auprès de partenaires locaux : traiteurs, hôteliers, transport, agences d'intérim, Office de Tourisme, commerces, loueurs de matériel, sociétés de nettoyage,...

Les perspectives de développement de cette filière sont très positives, que ce soit au niveau des infrastructures (CREC, hôtels...) qu'au niveau de l'offre des prestataires (agences réceptives ou événementielles, prestataires techniques, traiteurs,...

C'est dans le cadre de ce développement que nous accordons beaucoup d'importance au maillage des réseaux, car chacun d'entre nous peut être demain un ambassadeur dans un comité organisateur ou auprès de son entreprise. Vous trouverez alors un ensemble de prestataires à votre écoute qui vous épauleront pour tous les détails de l'organisation. C'est cela qui fait de notre club une véritable filière professionnelle !

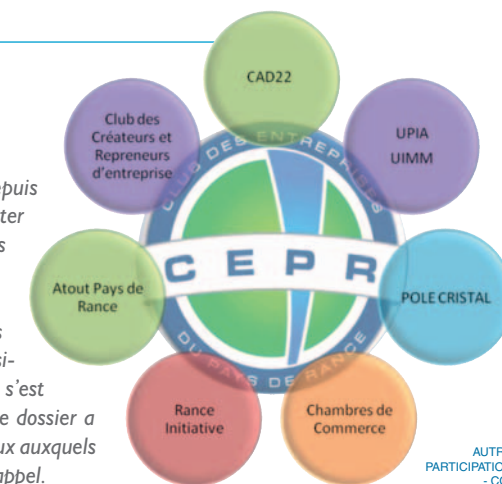
Jacques GAUVRY
www.dinan-tourisme-affaires.com

Vous souhaitez communiquer dans le CEPR Info, merci de nous contacter sur le mail : contact@le-cepr.com

DOSSIER

Le CEPR : un réseau actif

Le Club des Entreprises du Pays de Rance a, depuis quelques années, renforcé sa volonté de représenter l'ensemble de ses adhérents auprès des instances et réseaux du territoire. En effet, l'implication d'un certain nombre d'entre vous se traduit par une participation active aux différents Conseils d'Administration, voire par des fonctions de présidence. Grâce à ces contributions un maillage croisé s'est développé entre le Cepr et les autres réseaux. Ce dossier a pour objectif de vous rappeler quels sont les réseaux auxquels le Club est associé et auxquels vous pouvez faire appel.



POLE CRISTAL

A Dinan, le Pôle Cristal est au service de l'innovation dans les entreprises

Centre Technique spécialisé dans le Froid et le génie climatique, le Pôle Cristal est basé à Dinan. Sa mission consiste à apporter un véritable soutien aux professionnels, porteurs de projets et utilisateurs de ces technologies, qu'il s'agisse des constructeurs, installateurs, utilisateurs d'équipements frigorifiques et laboratoires de recherche Rayonnant sur le Grand Ouest, le Pôle Cristal agit comme apporteur de solutions :

- un accompagnement multi-compétences pour tous les projets.
- un conseil technique apporté par une équipe de spécialistes. (6 collaborateurs)
- une capacité d'expérimentation pour valider les innovations technologiques en s'appuyant sur son propre laboratoire
- une source d'information économique, technologique, normative et réglementaire.

Sa valeur ajoutée tient aussi à la mise en relation avec son propre réseau - partenaires publics comme privés - complémentaires de celui des entreprises, en vue de trouver, des financements et des partenaires.

Acteur reconnu, il est partenaire de nombreux réseaux professionnels comme par exemple celui de l'Association Bretonne des Entreprises agro-alimentaires (ABEA), l'Association Française du Froid (AFF), l'Association Technique Energie Environnement (ATEE), l'Institut International du Froid (IIF), etc...

Référence dans son univers, le Pôle Cristal est plus que jamais un partenaire clé de l'innovation dans les entreprises bretonnes.

Contact : Frédéric BAZANTAY
Tél : 02 96 87 20 00
f.bazantay@pole-cristal.tm.fr



UPIA UIMM

10 Raisons d'adhérer

1 - Propose un dispositif complet d'accompagnement personnalisé : compétences juridiques, environnementales, emploi-formation.

2 - Est un lieu d'échanges et de coopération entre les chefs d'entreprise des Côtes d'Armor.

3 - Mène, en toute indépendance, une action permanente de lobbying auprès de l'ensemble des décideurs au niveau départemental, régional (avec l'Union des Entreprises - MEDEF Bretagne - ex UPIB), national (avec le MEDEF) et européen (avec Business Europe).

4 - Assure une représentation des entreprises costarmoricaines dans toutes les instances économiques et sociales des Côtes d'Armor et de Bretagne (430 mandats socio-économiques patronaux).

5 - Propose une information pertinente sur l'environnement des entreprises et tout ce qui impacte leur développement (newsletter mensuelle UPIA INFOS NET, revue de presse quotidienne par mail, veilles thématiques, Wikiradio patronale régionale...).

6 - Est partie prenante de toutes les réflexions liées à la valorisation économique des Côtes d'Armor et de la Bretagne.

7 - Est l'organisation patronale de référence pour l'animation du dialogue social interprofessionnel avec les organisations syndicales de salariés des Côtes d'Armor.

8 - Offre, avec MEDEF International, des solutions « clés en main » pour le développement à l'étranger.

9 - Est engagée activement dans son projet départemental (2011-2015), : « Dire et Agir, en cohésion avec les communautés patronales des Côtes d'Armor, pour la Compétitivité Economique Structurelle des entreprises et des territoires des Côtes d'Armor ». Dix thèmes de travail et de mobilisation pluri-annuelle : Compétences (GRH), Culture économique et entrepreneuriat, Coopéra-

tions, Innovation, International, Infrastructures, Fonds propres, Fiscalité, Energie, Environnement.

10 - Incite à décrocher les rapports, à jeter des passerelles avec des publics traditionnellement éloignés de l'entreprise comme le monde de l'enseignement.

Contact : Emmanuel Megret Tél : 02 96 77 22 33 Email : upia22@wanadoo.fr



ATOUT PAYS DE RANCE et de FOUGERES

Elle a été créée le 18 juin 2003 à l'initiative 12 entreprises du Pays de Rance (Dinan, Saint Malo et Dinard), qui ont bénéficié du soutien très déterminé du CEPR et des Chambres de Commerce de Saint Malo et de Saint Briec (Antenne de Dinan).

Atouts Pays de Rance & Fougères est un Groupement d'Employeurs qui rassemble à ce jour, 74 entreprises adhérentes (soit plus de 5 500 salariés chez ces adhérents) et leur met à disposition en permanence 64 collaborateurs.

Le lancement d' Atouts Pays de Fougères le 1er décembre 2008 après une phase d'étude réussie,

a pour objectif la création sur 3 années de 30 à 40 salariés et 40 nouvelles entreprises.

Contact : Philippe VITORIA Alexandra BELLOIR Tél : 02 96 39 03 81 Mail : contact@travailler-autrement.org



CAD 22

Une approche globale du développement Au service des entreprises et des territoires, l'Agence de Développement Economique des Côtes d'Armor a pour mission essentielle de développer et de conforter le tissu économique du département : en soutenant le développement des entreprises existantes, - en favorisant de nouveaux réseaux d'affaires, en confortant la qualité des infrastructures d'accueil, - en provoquant et facilitant l'implantation de nouvelles sociétés, - en mettant à disposition des décideurs des outils d'observation et d'étude de l'économie et des territoires costarmoricains, - en associant les entreprises et les savoir-faire locaux lors d'opérations de promotion économique du département.

Contact : Laurent QUEFFURUS Tél : 02 96 58 06 58 Mèl : cad@cad22.com http://www.cad22.com



RANCE INITIATIVE

Association créée en 2000, RANCE INITIATIVE est aujourd'hui un acteur reconnu du développement économique durable des territoires. Cette association est devenue l'une des portes d'entrée dans le monde de l'entreprise du Pays de Dinan. Depuis plus de 10 ans, elle a accompagné plus de 250 projets et attribué pour plus d'1 million d'euros de prêt à taux 0% et sans garantie. Ce prêt est un véritable outil d'appui financier. « Etre aux côtés des créateurs et des repreneurs du Pays de Dinan » est une façon pour cette association de contribuer au développement du territoire. Elle s'appuie sur un réseau de professionnels (chefs d'entreprises, établissements bancaires, experts comptables, compagnies consulaires....) et de bénévoles (membres de l'association, parrains...) qui chacun à sa manière apporte son expérience et concoure à la réalisation des objectifs.

Contact : Josiane CHAPON Tél 02.96.85.14.52 Mail : josiane.chapon@pays-de-dinan.org Site : http://www.aides-entreprises.fr



ZOOM sur



CLUB DES CRÉATEURS ET REPRENEURS D'ENTREPRISES 22

Interview de Bernard Cessieux, Animateur

PROXIMITE

Depuis plus de 30 ans, le « Club des créateurs » accompagne les créateurs et repreneurs d'entreprises des Côtes d'Armor en leur offrant un lieu d'échanges sur les problématiques qui les concernent. Et pour réellement jouer la carte de la proximité, le Club s'est implanté, avec l'aide de la CCI 22, sur tout le territoire : Saint Briec, Lannion, Dinan, Loudéac et enfin Paimpol, la dernière année en 2009. Le président, Didier Benoist gère environ 70 adhérents. Bernard Cessieux, ancien animateur du CEPR, anime la section depuis sa création en 2004.

SIMPLICITE

Quelles sont les plus du CLUB des créateurs ? « En créant son entreprise, on ne dispose pas toujours des contacts utiles pour développer son activité, trouver des conseils adaptés face à des situations nouvelles. Le club permet de se former au métier de chef d'entreprise et de se bâtir un réseau. Nos réunions sont basées sur des échanges d'expériences afin de répondre à des interrogations pratiques.

L'objectif du club est d'accompagner ses adhérents dans les quatre premières années. Quelques adhérents restent plus longtemps ... ils y trouvent leur compte ! »

UTILITE

Des réunions pratiques pour réussir « A Dinan, les participants se rencontrent une fois par mois. Ils peuvent aussi participer aux rencontres mensuelles des 4 autres sections. Les thèmes sont retenus en début d'année : comment vendre plus cher, comment dépenser moins, les relations avec son banquier, ... Chacun apporte ses expériences, ses questions, et ses astuces. Tous repartent avec au moins un point d'amélioration. On prend du recul, on se donne des idées et du courage. Il existe aussi une réunion dite 360° qui permet de confronter de manière approfondie ses idées et projets devant 4 à 5 adhérents choisis. Cette expérience est toujours très riche car s'investir pour les autres membres, fait considérablement progresser soi-même ! »

APPROFONDIR

Et les liens avec le CEPR ? « Plusieurs anciens du club sont maintenant membres du CEPR. Des liens forts, voir des amitiés se sont tissés durant ces premières années de création : Cabinet Guillaume LE CAM DAGORNE GUILLEMIN Architectes MARTIN ets - ITEOS - SOBRECO - TEJUN. Les membres du club sont même invités deux fois par an aux réunions mensuelles du CEPR. Ils ont particulièrement apprécié celle sur WEB 2.0. Certes, il existe des échanges entre les deux clubs, mais serait-il pas possible d'aller plus loin ? Etre destinataire du CEPR info, être associé à des projets comme le forum des stages actuellement en préparation, parrainage, mener une réflexion commune afin d'être plus complémentaire. Les échanges sont toujours de belles occasions de ressourcement des créateurs et de leurs entreprises. ■

Contacts

Bernard Cessieux : 06 83 25 65 18 Edith Badouard, Vice-présidente : 06 76 62 34 01 Antenne de Dinan locaux CCI : 1, rue miroir du temps, 22100 Quévert www.clubdescreateurs22.org

Rencontres Mensuelles

THERMES MARINS - Saint-Malo

Le 31 mars dernier, 75 membres du CEPR ont été accueillis par le Directeur de la Thalassothérapie M. COLLEU et le Directeur de la Communication M.BASLE. Cette visite, tout à fait exceptionnelle, des THERMES MARINS à Saint Malo, a permis de connaître la stratégie de gestion et d'exploitation de ce magnifique établissement. Cette ancienne bâtisse de 5000 m², placée sur la chaussée du Sillon avec une vue mer imprenable, comporte 6 piscines et + de 100 cabines de soins, sans oublier le Parcours Aquatic (jets, bains à remous...)

Les offres variées et nombreuses de ce centre de thalassothérapie plaisent aux 20 000 clients annuels en moyenne et ce sont 80 000 journées de cure réservées chaque année. La rénovation de ces chambres et suites de luxe montre une volonté de répondre aux attentes d'une clientèle haut de gamme.

Serge RAULIC le PDG des Thermes Marins est accompagné dans sa mission par une équipe de 120 personnes dont 3 médecins, 1 diététicien, 12 kinésithérapeutes, qui prodiguent 300 000 soins par an.

Depuis 1963 les Thermes Marins de Saint Malo maîtrisent à la perfection l'art d'allier modernité et soins traditionnels. ■

Site : www.thalassotherapie.com

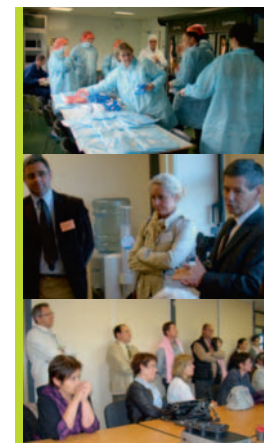


Entreprise DELMOTTE - Broons

Christophe DELMOTTE Président Directeur Général a tenu à accueillir lui-même les 40 adhérents qui ont pu participer à la visite de son entreprise « DELMOTTE Pâtisserie fine ». Après avoir passé les vêtements de protection d'usage... et guidés par Christophe Delmotte et Christophe Le Rock (resp. hygiène et sécurité), les 2 équipes ont été introduites dans les différents ateliers de fabrication, de stockage et de conditionnement. Depuis 12 ans cette entreprise crée et fabrique de la pâtisserie fine haut de gamme distribuée en France et à l'Etranger sur un marché large : Boulangerie / Pâtisier / GMS / Restaurant Hôtellerie. Il se positionne ainsi en Leader sur le plan National avec près de 500 références de produits . Dans cette entreprise basée à Broons, 150 salariés et 60 intérimaires assurent le savoir-faire de la préparation des gâteaux. Sous statut SAS holding, elle compte environ 800 salariés sur le groupe et un CA de 100 millions d'Euros. Par ailleurs ce sont 10 personnes du laboratoire de l'entreprise qui pensent, innovent, conceptualisent de nouveaux gâteaux.

D'ailleurs, la spécialité des recettes « pur beurre » et la fabrication artisanale des gâteaux (tartes aux pommes) contribuent à la qualité incontestée des produits DELMOTTE. ■

Site : www.delmotte.com



Assemblée Générale - 23 juin 2011 - Saint-Malo

Frédéric Moy et les membres du bureau auront le plaisir de vous présenter le bilan de l'année 2010 et les projets 2011, au cours de l'Assemblée générale qui se déroulera le 23 juin 2011 à partir de 18 h 30.

C'est dans le cadre du rapprochement du Club vers les entrepreneurs de Saint Malo que cette rencontre s'organisera sur ce territoire.

En effet, l'assemblée générale réunira tous les membres dans la salle de la Gare Maritime de la Bourse. Pour la convivialité, c'est au restaurant l'EXTRA MUROS que tous les adhérents pourront se retrouver, échanger et passer une agréable soirée, pleine de surprises lors du dîner spectacle que le Club propose à tous. ■

Nouveaux Adhérents

Table with 3 columns: SOCIETE / NOM, FONCTION, DOMAINE. Lists members like MISSION LOCALE Dinan, ABSPR, WATERS NESTLE, etc.

Agenda du Club

Table with 3 columns: MOIS, JOURS, RENCONTRES MENSUELLES / LES EXCEPTIONNELLES. Lists events for JUILLET 2011 and JUIN 2011.